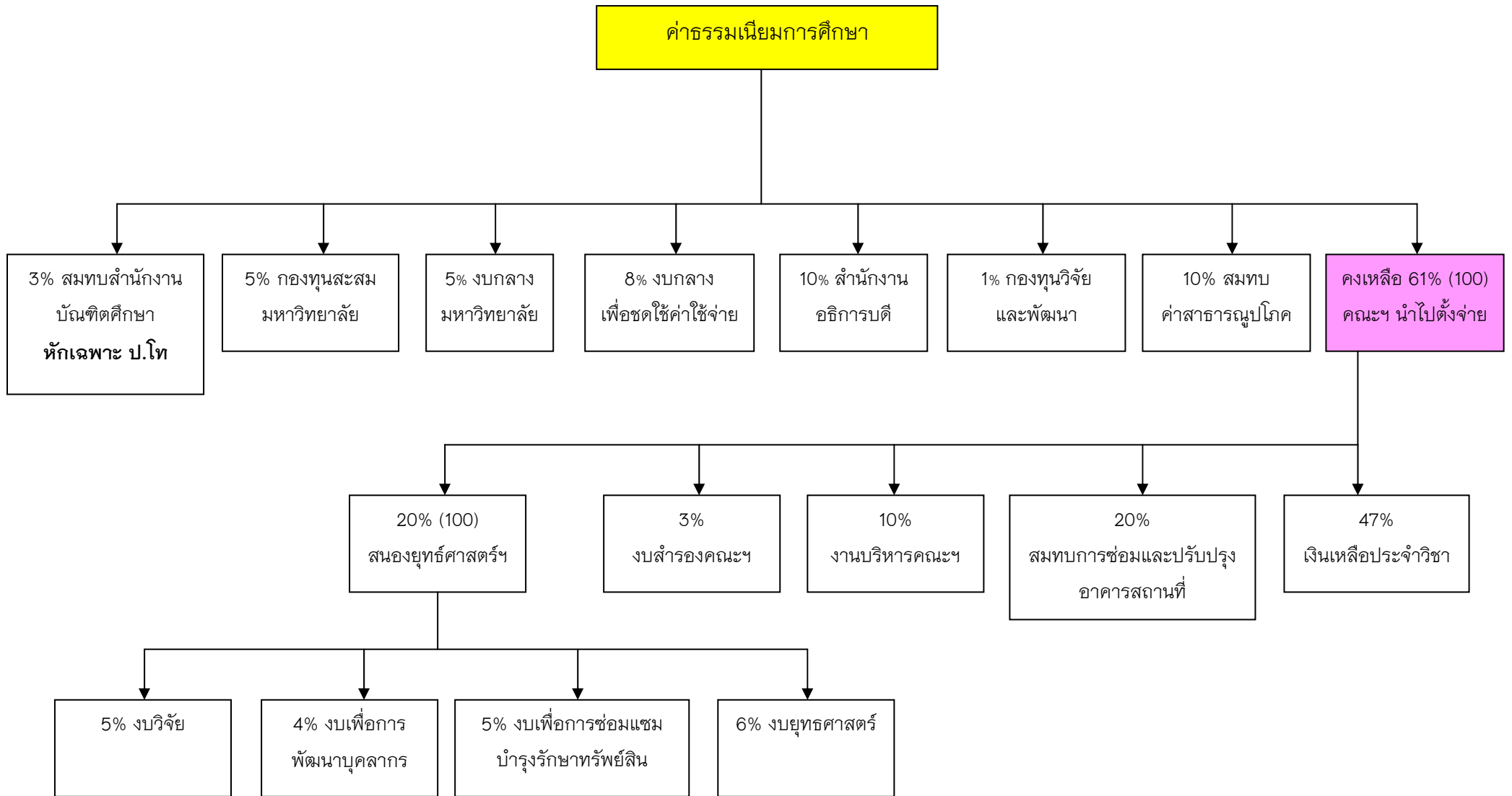
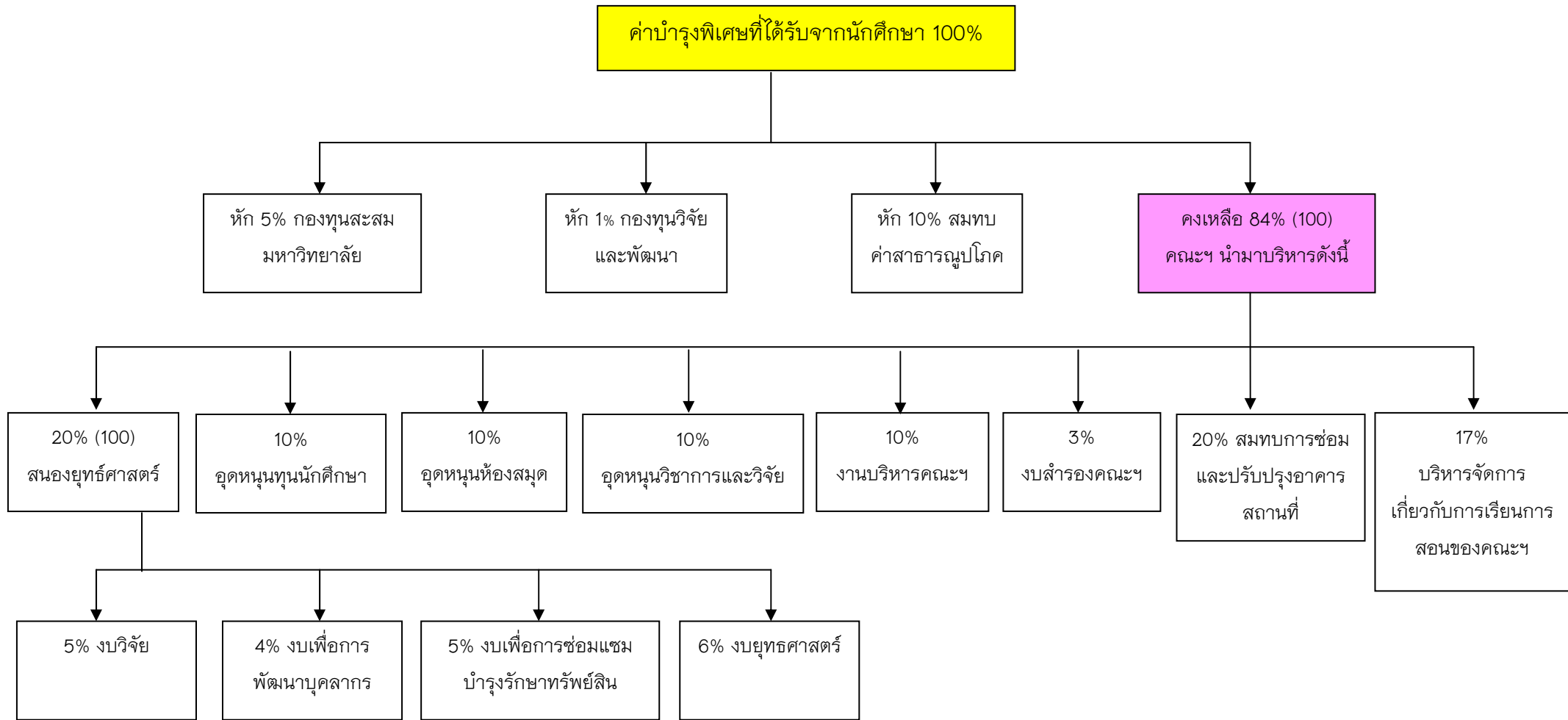


การจัดสรรเงินรายได้ ของคณะสัตวศาสตร์และเทคโนโลยี
ประจำปีงบประมาณ 2554



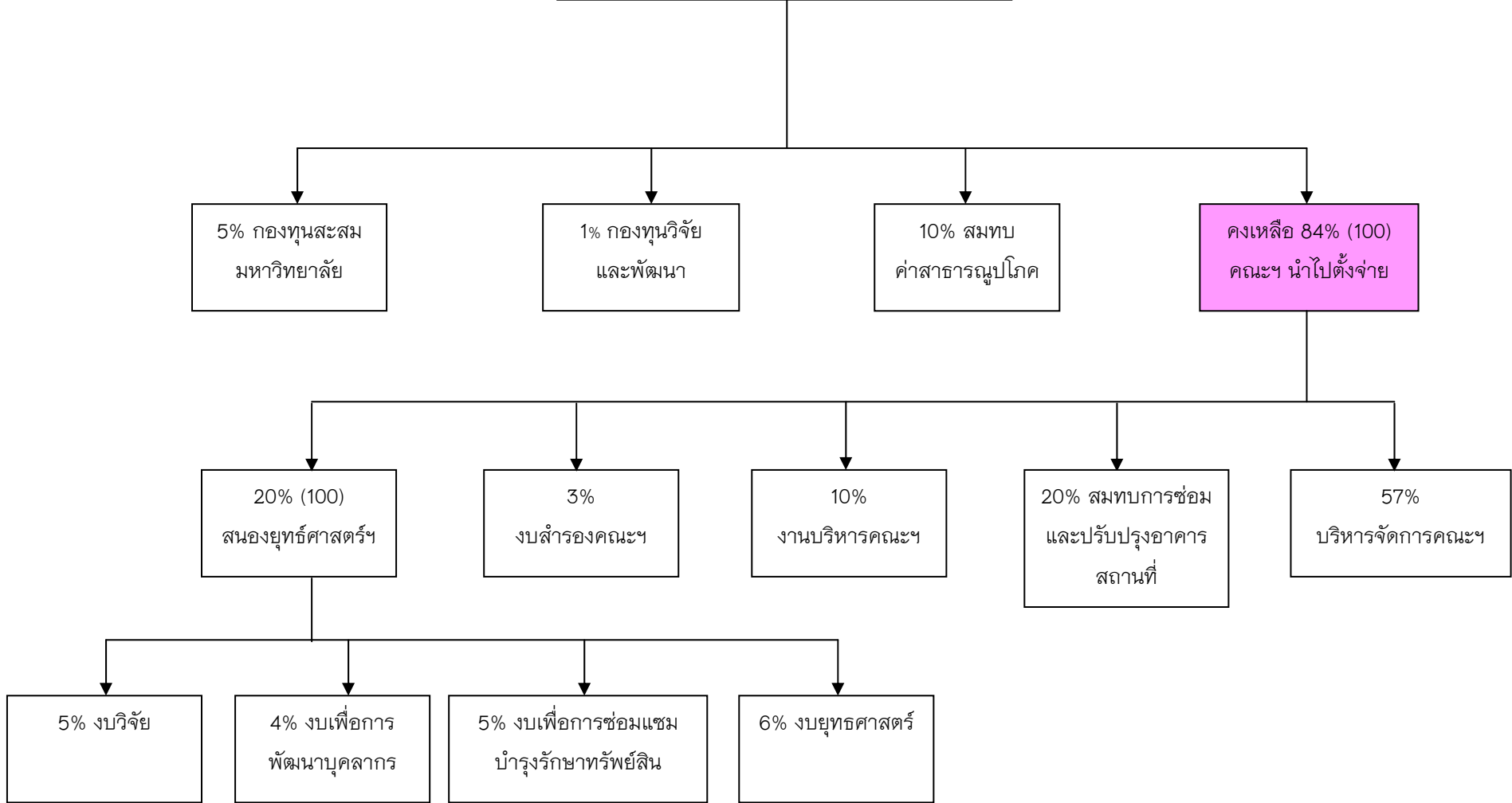
รายละเอียดการใช้เงินเงินบำรุงพิเศษที่ได้จากนักศึกษา คณะสัตวศาสตร์และเทคโนโลยี

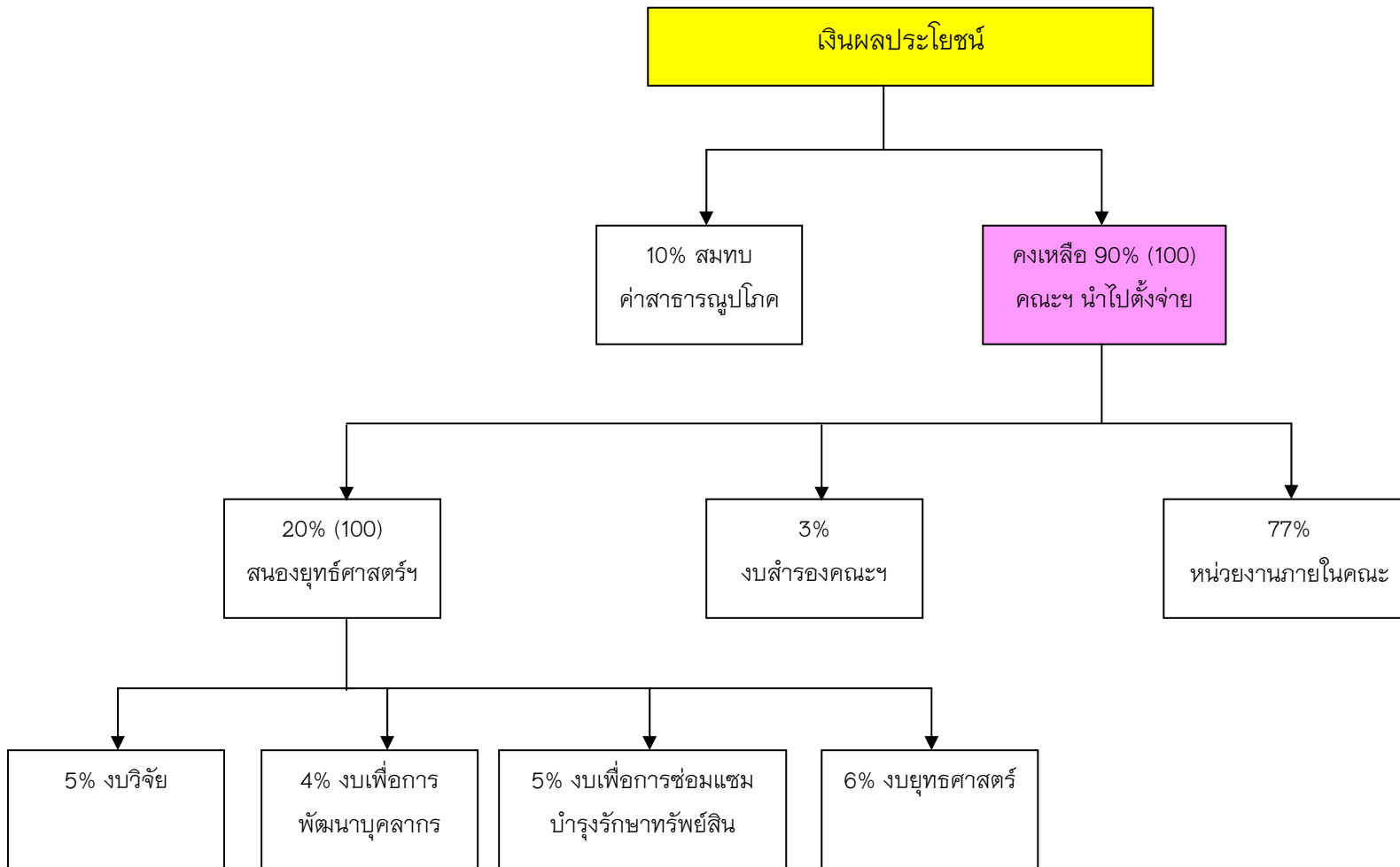


หมายเหตุ: นักศึกษาปริญญาตรี รายละ 3,000 บาท

นักศึกษاپริญญาโท รายละ 5,000 บาท

ค่าธรรมเนียมนักศึกษาทดลองเรียน





หมายเหตุ : หน่วยงานภายในคณະฯ ได้แก่ งานฟาร์มสัตว์ปีก, งานฟาร์มสุกร, งานห้องปฏิบัติการและเครื่องมือวิทยาศาสตร์ และ สำนักงานคณบดี

